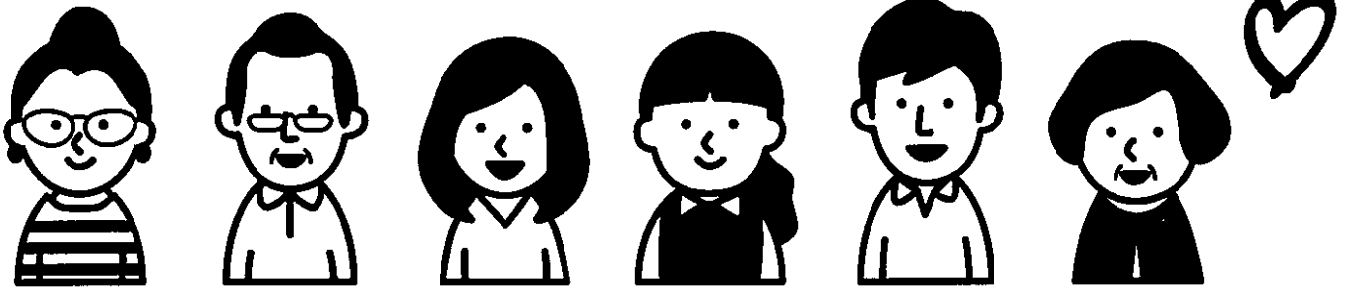


2回連続講座  
受講無料

# もっと紙芝居が じょうずになりたい!



子どもから大人まで、ひろい世代に親しまれている「紙芝居」。

1枚ずつ横に引き抜くと新しい絵が出てくるというシンプルな構造なのに、観客をぐっと引き込む不思議な魅力をもっています。

この講座では紙芝居と絵本の違いや選び方や楽しみ方、実践のコツ等、紙芝居についてたっぷり学びます。

紙芝居にチャレンジしたい方、さらにスキルアップしたい方、一緒に紙芝居を学びませんか？

日時 2回連続講座・受付 13:00

1回目：1月30日(木) 13:30 - 15:30

2回目：2月13日(木) 13:30 - 15:30

会場

名張市立図書館 (名張市桜ヶ丘 3088-156)

申込方法 事前申込制・先着順

名張市立図書館窓口・FAX・Eメール・郵送

お申し込みの際に

- ① 名前 ② ふりがな ③ 電話番号 ④ FAX 番号 ⑤ 住所  
⑥ 活動ジャンル ⑦ 活動歴 をお知らせください。

講師

橋村 孝子 (はしむらたかこ) さん

大阪府出身。

伊勢市小俣町のえほんと童話の専門店「みやがわ書店」店長。  
全国組織である「紙芝居文化の会」運営委員や「紙芝居ピッポの会」代表などを努める。

紙芝居や絵本の読み聞かせをテーマに県内外の図書館、保育園小学校等、各方面で講演や講座を行っている。

募集人数

30名程度

学校、家庭、地域で読書にかかわる活動を  
推進・実践されている方、またこのような活動に  
興味関心のある方に！

申込・問合せ先

名張市立図書館

tel.0595-63-3260 / fax.0595-64-1689

〒518-0712 名張市桜ヶ丘 3088-156

E-mail : tosyokan@nabari-library.jp

問合せ先

三重県総合文化センター 三重県生涯学習センター

tel.059-233-1151 / fax.059-233-1155

〒514-0061 津市一身田上津部田 1234 E-mail : manabi-kouza@center-mie.or.jp

ホームページ : <https://www.center-mie.or.jp/manabi/>

ご記入いただいた個人情報は、講座に関する連絡のために使用させていただきます。なお、お預かりした個人情報は、個人情報保護法に基づき、適切に管理いたします。

申込用紙 **もっと紙芝居がじょうずになりたい!**

受付日【 月 日】

名前	ふりがな	電話	FAX
住所	〒		
活動ジャンル ※ 複数選択可	読みきかせ・紙芝居・ストーリーテリング・その他 ( )		活動歴