

図書館要覧

平成17年度

名張市立図書館

図書館の自由に関する宣言

1979年改訂

社団法人 日本図書館協会

(1979年5月30日 総会決議)

図書館は、基本的人権のひとつとして知る自由を持つ国民に、資料と施設を提供することを、もっとも重要な任務とする。

この任務を果たすため、図書館は次のことを確認し実践する。

- 第1 図書館は資料収集の自由を有する。
- 第2 図書館は資料提供の自由を有する。
- 第3 図書館は利用者の秘密を守る。
- 第4 図書館はすべての検閲に反対する。

図書館の自由が侵されるとき、われわれは団結して、あくまで自由を守る。

目 次

1 . 図書館のあゆみ	1
2 . 図書館の概要	
(1) 建物の概要	3
(2) 案内図.....	3
(3) 施設の概要	4
(4) 移動図書館『やまなみ号』	6
(5) 平成17年度 運営方針.....	7
(6) 事務分掌.....	8
3 . 図書館資料	
(1) 図書資料 蔵書冊数(分類別)	9
(2) 平成16年度 図書資料 受入・除籍状況.....	9
(3) 視聴覚資料 所蔵状況	10
(4) 平成16年度 視聴覚資料 利用人数(月別)	10
(5) 雑誌	11
(6) 新聞	12
4 . 利用状況	
(1) 平成16年度 入館者数・貸出冊数・貸出件数(月別)	13
(2) 平成16年度 貸出冊数・貸出件数(館別)	14
(3) 年度別 入館者数・貸出冊数・蔵書冊数【5ヶ年】	15
(4) 移動図書館 ステーション別 統計.....	16
(5) 平成16年度 新規登録者数(月別)	17
(6) 平成16年度 新規登録者数(地区別)	17
(7) 平成16年度 全登録者数(地区別)	18

(8) 平成 1 6 年度 貸出冊数 (年齢別)	19
(9) 平成 1 6 年度 貸出冊数 (地区別)	20
(10) 平成 1 6 年度 貸出冊数 (分類別)	21
(11) 平成 1 6 年度 リクエスト・相互貸借 状況	22
(12) 平成 1 6 年度 各種指数	23
(13) 各種指数の推移【 5 ヶ年】	24
(14) 各種数値の推移【 5 ヶ年】	25

5 . 行事

平成 1 6 年度 定例行事	26
----------------------	----

6 . 図書館協議会委員

27

7 . 図書館協力者

(1) ボランティア	27
(2) 定期的寄贈者	28

1. 図書館のあゆみ

昭和44年	7月	図書館 開設
	11月	読書感想文コンクール 開催
45年	12月	第二会議室（集会室）竣工
46年	5月	巡回文庫開始 配本所1ヶ所
	9月	動植物同定会 開始 夏休み郷土歴史教室 開始
47年	4月	名張青年会議所からマイクロフィルムカメラ一式 寄贈
	6月	巡回文庫配本所7ヶ所に増設
	7月	『郷土資料目録 第1輯』 刊行（創立3周年記念）
	12月	移動図書館「やまなみ号」巡回開始 全ステーション8ヶ所
48年	10月	貸出冊数を2冊とし、期間を2週間に延長
49年	2月	児童コーナー 新設
	7月	創立5周年記念式典挙行 『郷土資料目録 第2輯』 刊行
50年	8月	おはなし会と紙芝居 開始, 植物・昆虫・岩石採集会 開始
51年	6月	移動図書館 新車を配車 全ステーション16ヶ所
	11月	おきつも歌碑 建碑、除幕（名張ライオンズクラブより寄贈）
52年	3月	母親研修会 開始
53年	2月	郷土玩具展示 開始
	4月	貸出冊数3冊に 学生貸出券1ヶ年有効に
	7月	第1回 ちびっこ映画会 開始
54年	5月	第二郷土資料室 設置
	7月	創立10周年記念式典 挙行 『郷土資料目録 第3輯』 刊行
55年	3月	高北文庫、ライオンズ文庫、ロータリー文庫 設置
56年	10月	弱視者用拡大読書器 設置（社会福祉事務所より配属）
57年	3月	豊永文庫 設置
	5月	移動図書館 ステーション2ヶ所 増設
	12月	阪本文庫 設置
58年	2月	古文書研究講座 開講
	8月	パソコン（マップ先生） 設置（高橋建次郎氏より寄贈）
59年	3月	『名張市史料集 第1輯（新田開発関係文書）』 刊行
	5月	小西文庫 設置
	10月	創立15周年式典 挙行 『郷土資料目録 第4輯』 刊行
61年	3月	『名張市史料集 第2輯（名張藤堂家文書）』 刊行
	8月	新図書館 新築工事 起工式
62年	5月	旧図書館 業務停止
	5月	新館に時計塔 設置、除幕（名張ライオンズクラブより寄贈）
	6月	ブロンズ像 設置、除幕（名張ロータリークラブより寄贈）
	7月	新図書館 竣工式、新図書館開館、電算システム稼働 開始
	8月	移動図書館の巡回が1ステーション月2回に
	12月	名作映画会 開始
63年	6月	歴史読書講座（そみの会） 開講
	7月	新築1周年記念美術展（県移動美術展） 開催
昭和63年	9月	星座教室 開始
	12月	新築1周年記念式典 挙行（平井 隆太郎 氏 記念講演）

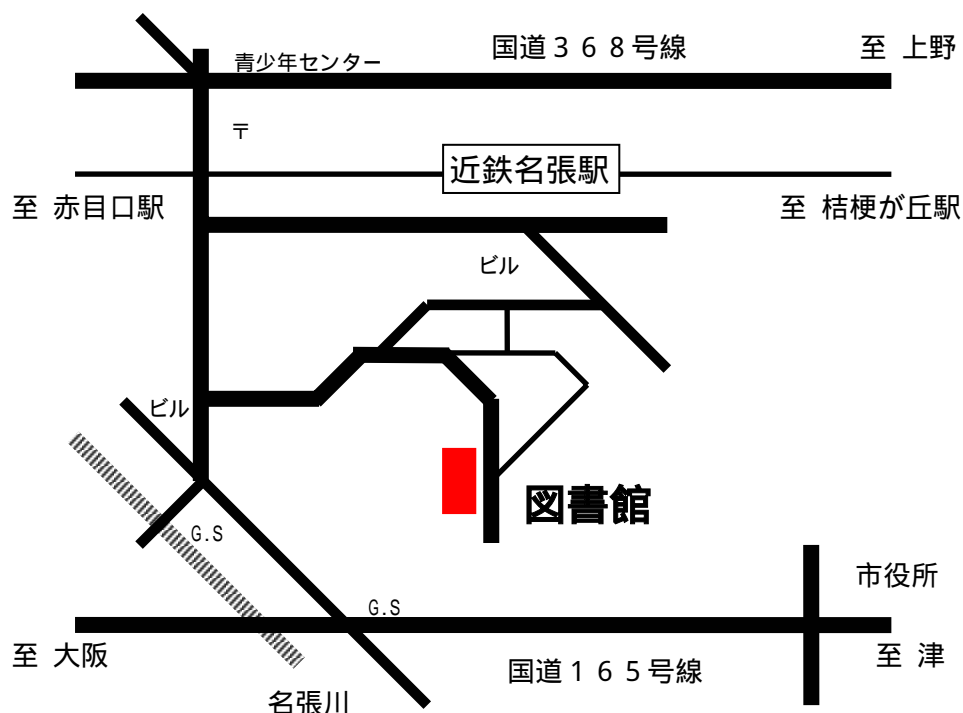
平成元年	4月	貸出冊数を5冊に
	7月	『名張市史料集 第3輯(地誌取調上申書 上巻)』刊行
2年	1月	郷土かるた大会 開始
	3月	『名張市史料集 第4輯(地誌取調上申書 下巻)』刊行
3年	3月	『郷土資料目録 第5輯』刊行
	4月	『図書館カレンダー』発行 開始
	10月	第7回日本図書館協会建築賞 受賞
4年	3月	乱歩ミステリー展・映画会 開催
	7月	電算システム更新 利用者用検索機1台 設置
	9月	おはなし会ボランティア 活動開始
5年	4月	移動図書館 新車を配車、貸出冊数を10冊に
	5月	乱歩読書講座(乱歩パノラマ館) 開講
6年	4月	利用者用検索機1台増設(計2台)
8年	4月	館外貸出利用者の資格範囲の拡大(近隣市町村在住まで)
	5月	おはなしのくに「おはなばたけ」(ストーリーテリング) 開始
	8月	親子乱歩パノラマ館 開催
	9月	つつじが丘公民館図書室へ職員派遣開始(月2回)
9年	3月	江戸川乱歩リファレンスブック 『乱歩文献データブック』 刊行
	3月	『郷土資料目録 第6輯』 刊行
	5月	図書館資料除籍要綱 制定
	7月	電算システム更新 利用者用検索機3台
	10月	新館オープン10周年記念式典 開催
10年	3月	江戸川乱歩リファレンスブック2 『江戸川乱歩執筆年譜』 刊行
	3月	『名張市史料集 第5輯(名張藤堂家文書2)』 刊行
	4月	移動図書館 全ステーション27ヶ所、インターネット公共端末設置
11年	4月	複写サービス コイン式に変更、三重県図書館情報ネットワークに参加
	6月	図書リサイクルコーナー設置
12年	4月	複写サービス カラーコピー開始
13年	2月	ワープロ・パソコン使用者優先席設置
13年	4月	移動図書館 全ステーション31ヶ所
14年	7月	電算システム更新 利用者用検索機4台、貸出期限票をレシート式に変更
	7月	ホームページ開設、インターネットからの蔵書検索開始
	7月	音声機能付き拡大読書器設置
	10月	ホームページからの予約受付開始
	10月	乱歩ふるさと発見50年記念事業「乱歩再臨」市と共催
	12月	『名張市史料集 第6輯(名張藤堂家文書3 幕末維新 上・下)』 刊行
15年	3月	利用者用パソコン3台設置
	3月	エルネット(教育情報衛星通信ネットワーク)受信設備設置
	3月	江戸川乱歩リファレンスブック3 『江戸川乱歩著書目録』 刊行
16年	3月	対面朗読サービス ボランティアによる定例化に移行
	3月	利用者アンケート調査実施(3/2~3/7)
	12月	身体障害者図書等貸出郵送サービス開始

2 . 図書館の概要

(1) 建物の概要

構 造	鉄筋コンクリート 2 階建 (地下 1 階、地上 2 階、一部鉄骨造)
敷地面積	6 , 5 8 2 m ²
建築面積	1 , 7 4 1 m ²
建築延面積	2 , 0 7 0 m ²
着 工	昭和 6 1 年 8 月 2 日
竣 工	昭和 6 2 年 4 月 3 0 日
開 館	昭和 6 2 年 7 月 4 日
設 計 監 理	株式会社 ^{ヤマト} 和 設計事務所
施 工	大日本土木 株式会社 大阪支店

(2) 案内図



近鉄名張駅から徒歩約 1 0 分

(3) 施設の概要

受付カウンター

貸出・返却・資料検索などコンピュータ処理により迅速に行います。
利用者登録や視聴覚資料利用等の各種申込から読書相談まで全ての受付窓口です。

一般書コーナー

一般成人を対象にした図書を集めており、自由に閲覧できるコーナーです。
それぞれの図書に書かれているテーマ別にまとめて配架しています。
調査・研究のための参考図書も各テーマ別の書棚に分かれて置いてあります。

児童書コーナー

中学生以下の児童を対象にした図書を集めたコーナーです。
読み物を中心に、絵本や紙芝居などもあります。

おはなし室

ミニステージ風の部屋です。紙芝居や絵本の読み聞かせなどで楽しめます。
『おはなし会』も開催しています。

新聞・雑誌コーナー

新聞や雑誌などの軽読書をお楽しみ下さい。

郷土資料室

名張市や三重県・奈良県についての資料を揃えています。
荘園や能楽など名張に関連する事柄についても幅広く収集しています。
入手困難で貴重な資料が多いため、資料の室外への持ち出しや貸出はできません。

江戸川乱歩コーナー

名張市生誕の推理小説作家江戸川乱歩に関する資料を収集、展示しています。

視聴覚コーナー

コンパクトディスクやビデオテープなどの視聴をお楽しみ下さい。

1階ラウンジ

玄関左横の館内で唯一飲食が可能なところです。食事や休憩等にご利用下さい。

読書席

図書館資料を利用するための席です。窓際に約100席あります。

ワープロ・パソコン使用者優先席

ワープロやパソコンを使って図書館資料を利用される方の優先席です。
3席あります。

リサイクルコーナー

図書館で不用になった資料の一部を置いてあります。
この資料は、自由に持ち帰って再利用して下さい。返す必要はありません。

利用者用検索機

画面に指を触れて文字を入力し、図書館に希望の資料が有るか調べられます。
書名や著者名等から探すことができ、どこの書棚に並んでいるかまでわかります。

利用者用パソコン

インターネットのホームページなどで情報を調べることができます。

音声機能付き拡大読書機

資料の活字を大きな文字で画面に映したり、音声で読み上げます。

視聴覚室(2F)

視聴覚設備があり、催し物や講座、展示会等を行っています。
書かれた文字や絵などをスクリーンに映す『教材提示装置』の使用や
エルネット(教育情報衛星通信ネットワーク)の受信もできます。

(4) 移動図書館『やまなみ号』

- ・図書館サービスを市内全域に行い、児童や高齢者など来館が困難な人々にもサービスが受けられるよう、年間の巡回日程表に従い、月2回定期的に巡回しています。
- ・小説、実用書から児童書、絵本、紙芝居まで約3千冊の本を積んでいます。また、リクエストに応じて読みたい本をお持ちします。
- ・貸出は本館と共通で、返却は次の巡回日までです。
『図書利用カード』も作れますし、本館の本を返すこともできます。

平成17年4月 現在

曜日	ステーション名	駐車時間	駐車場所
水	赤目保育所	11:10 - 11:40	赤目町檀448-3: 保育所前空き地
	すずらん台小学校	14:00 - 15:00	すずらん台東3-219
	東部保育所	15:20 - 15:50	美旗町中1番299
	美旗町池の台集会所	16:10 - 16:40	美旗町池の台東176
木	桔梗が丘公民館	10:30 - 11:30	桔梗が丘6-1-131-3
	すずらん台東集会所	14:00 - 14:30	すずらん台東1-292
	すずらん台西公園前	14:40 - 15:10	すずらん台西1-98
	比奈知公民館	15:45 - 16:30	下比奈知1422
金	百合が丘西第2集会所	10:30 - 11:00	百合が丘西3-4
	百合が丘東第2集会所	11:10 - 11:40	百合が丘東5-239
	こども支援センターかがやき	14:00 - 14:30	桔梗が丘西3-3-107
	緑が丘婦人消防会館	15:00 - 15:30	緑が丘中229
	美旗町藤が丘集会所横	16:00 - 16:30	美旗町藤が丘98
土	桔梗が丘南	10:30 - 11:30	桔梗が丘南3-2-39
	つつじが丘南集会所	14:00 - 14:30	つつじが丘南3-205
	つつじが丘北集会所	14:40 - 15:10	つつじが丘北7-205
	桔梗が丘8番町公団内	15:30 - 16:30	桔梗が丘8-2: 管理事務所横
水	滝之原小学校・保育所	10:30 - 11:30	滝之原1067: 保育所横空き地
	国津小学校	14:00 - 14:40	神屋1866
	西田原保育所	15:20 - 15:50	西田原2340-1
	うぐいす台第2公園	16:00 - 16:30	東田原125
木	薦原保育所	10:30 - 11:30	薦生1590-2
	長瀬小学校	14:30 - 15:00	長瀬1418
	錦生小学校	15:45 - 16:30	安部田2270
金	富貴ヶ丘6番町中広場	10:30 - 11:00	富貴ヶ丘6-42-20
	富貴ヶ丘集会所	11:10 - 11:40	富貴ヶ丘3-221-1
	蔵持工業団地(第2)	12:00 - 12:15	夏見2830: 吉谷靴下(株)内
	蔵持工業団地(第1)	12:25 - 12:40	夏見2828: (株)タカキタ内
	近鉄百貨店B館駐車場	15:30 - 16:30	桔梗が丘2-4
土	桔梗が丘5番町鳴滝池前	10:30 - 11:30	桔梗が丘5-6-41
	美旗中2・3番集会所	14:00 - 15:00	美旗町中2-146
	梅が丘中央集会所前	15:30 - 16:00	梅が丘北2-273
	梅が丘南公園前	16:10 - 16:40	梅が丘南2-279

(5) 平成 1 7 年度 運営方針

平成 1 7 年度教育行政の方針と施策 (抜粋)

図書館につきましては、「すべてのものをすべての人に」という公共図書館の理念にもとづいて、新鮮で話題性に富んだ魅力ある蔵書づくりとよりきめ細かい図書館サービスの充実に努めてまいります。また、市民のニーズに応じた更なるサービスの向上をめざして、民間委託を含め具体的な方法を検討してまいります。

平成 1 7 年度教育努力目標 (抜粋)

3 . 図書館活動の推進に努める

具体的目標	努力点
(1) 図書および資料収集を充実する	1 新鮮で話題性に富んだ魅力ある蔵書づくりと利用者の求める図書館資料の充実整備と提供 2 郷土・乱歩資料収集・保護・整理と活用
(2) 図書館サービスの向上を図る	1 児童・青少年・高齢者・障害者等への積極的なサービスの実施 2 移動図書館「やまなみ号」による地域サービスの充実 3 読書推進を図るため、各種文化活動の実施
(3) 相互協力に努める	1 三重県図書館情報ネットワーク事業の活用と他の図書館との相互協力体制の推進 2 各種関係機関との連携

(6) 事務分掌

- 1 . 図書館の運営、企画及び会計事務に関すること。
- 2 . 文書の收受、発送及び保存並びに公印に関すること。
- 3 . 施設、設備、器具備品等の維持管理並びにその利用に関すること。
- 4 . 図書館協議会に関すること。
- 5 . 統計、要覧等の編集、発行及び広報に関すること。
- 6 . 関係諸団体との連絡調整に関すること。
- 7 . 図書館の庶務に関すること。
- 8 . 図書館資料の収集、寄贈、寄託及び整理並びに活用、保存に関すること。
- 9 . 図書館の電算処理業務に関すること。
- 10 . 図書館資料の閲覧、貸出し、複写等利用に関すること。
- 11 . 受付、案内、相談、施設見学等奉仕に関すること。
- 12 . 移動図書館及び巡回文庫に関すること。
- 13 . 読書会、研究会、講座、映画会、展示会等行事の企画、運営及び実施に関すること。

職員内訳 (平成17年4月現在)

図書館民営化推進担当理事	1	
館長	1	
室員	5	
臨時職員	9	: 平日勤務(4) : 土・日勤務(5)
嘱託	2	: 郷土資料担当(1)、乱歩資料担当(1)
移動図書館運転手	1	: 名張市シルバー人材センターへ委託

3 . 図書館資料

(以下、統計資料については、平成17年3月31日現在とする。)

(1) 図書館資料 蔵書冊数(分類別)

区分/年度	平成15年度	平成16年度	
総数	267,777	268,293	100.0%
一般書	192,691	192,473	71.7%
児童書	57,922	58,196	21.7%
郷土資料	17,164	17,624	6.6%
総記	14,763	14,516	5.4%
哲学・宗教	9,962	9,588	3.6%
歴史・地理	21,872	21,676	8.1%
社会科学	27,950	27,983	10.4%
自然科学	18,517	18,115	6.8%
技術	22,217	22,180	8.3%
産業	9,001	8,857	3.3%
芸術	25,061	25,024	7.3%
言語	5,765	5,761	2.1%
文学	40,935	40,763	15.2%
小説	51,421	52,604	19.6%
絵本	18,988	19,836	7.4%
紙芝居	1,325	1,390	0.5%

雑誌を除く

(2) 平成16年度 図書館資料 受入・除籍 状況

購入	8,710
寄贈	1,293
受入合計	10,003
除籍	9,487
差引	516

(3) 視聴覚資料 所蔵状況

資 料 名	購 入	寄 贈	受 入 合 計	総 数
ビ デ オ ・ テ ー プ			0	2,475
レ ー ザ ー ・ デ ィ ス ク			0	230
コ ン パ ク ト ・ デ ィ ス ク	77		77	2,809
レ コ ー ド			0	94
カ セ ッ ト ・ テ ー プ	4		4	37
マ イ ク ロ ・ フ ィ ル ム			0	130
D V D	42		42	256
合 計	123	0	123	6,031

(4) 平成 1 6 年 度 視 聴 覚 資 料 利 用 人 数 (月 別)

月	ビ デ オ		C D		開 館 日 数
	合 計	1 日 平 均	合 計	1 日 平 均	
4	556	24	115	5	23
5	431	24	106	6	18
6	500	26	165	9	19
7	733	29	209	8	25
8	975	39	333	13	25
9	528	23	158	7	23
10	538	22	144	6	25
11	431	19	100	4	23
12	410	19	92	4	22
1	461	22	148	7	21
2	496	23	116	5	22
3	526	21	153	6	25
合 計	6,585	24	1,839	7	271

(5) 雑誌

全99タイトル(平成17年4月現在)

雑誌名	刊行度	保存年
A E R A	週刊	1年
アスキーdotPC	月刊	永久
新しい住まいの設計	月刊	1年
アニファ	月刊	1年
伊勢人	偶月	永久
一枚の繪	月刊	1年
田舎暮らしの本	月刊	1年
潮	月刊	3年
美しい部屋	奇月	3年
おそいはやいひくいたかい	季刊	3年
おおきなポケット	月刊	永久
オートバイ	月刊	1年
おしゃれ工房	月刊	3年
おひさま	月刊	1年
オレンジページ	月2	1年
音楽の友	月刊	1年
会社四季報	季刊	3年
かがくのとも	月刊	永久
活字倶楽部	季刊	3年
家庭画報	月刊	1年
カメラマン	月刊	永久
関西のつり	月刊	1年
観世	月刊	永久
きょうの健康	月刊	1年
きょうの料理	月刊	1年
近代将棋	月刊	1年
近鉄時刻表	年刊	3年
Goodリフォーム	月刊	1年
暮らしの手帖	奇月	永久
クロワッサン	月2	1年
芸術新潮	月刊	3年
月刊 自家用車	月刊	永久
月刊 消費者	月刊	永久
月刊 たしかな目	月刊	永久
月刊 奈良	月刊	永久
現代	月刊	1年
子供の科学	月刊	3年
こどものとも	月刊	永久
こどものとも0・1・2	月刊	永久
こどものとも(年中向き)	月刊	永久
この本読んで	季刊	3年
暮ワールド	月刊	1年
ザ・テレビジョン中部版	週刊	1年
サライ	月2	永久
サンデー毎日	週刊	1年
JTB時刻表	月刊	1年
週刊 朝日	週刊	永久
週刊 金曜日	週刊	1年
主婦の友	月刊	永久
趣味の園芸	月刊	3年
SCREEN	月刊	1年

雑誌名	刊行度	保存年
すてきな奥さん	月刊	1年
ステラ 関西版	週刊	1年
S P A !	週刊	1年
世界	月刊	1年
そよ風のように街にでよう	季刊	3年
T I M E【英語】	週刊	1年
たくさんのふしぎ	月刊	永久
旅	月刊	1年
ダ・ヴィンチ	月刊	永久
たまごクラブ	月刊	1年
短歌	月刊	1年
ちいさいおおきいよわいつよい	季刊	3年
ちいさながくのとも	月刊	永久
チャンネルガイド	月刊	1年
鉄道ジャーナル	月刊	1年
天文ガイド	月刊	永久
Number(ナバ-)	隔週	1年
日経エンターテインメント	月刊	1年
日経PC21	月刊	1年
日経ビジネス	週刊	1年
ニューズウィーク日本語版	週刊	1年
Newsがわかる	月刊	1年
ニュートン	月刊	1年
年少版こどものとも	月刊	永久
non・no	月2	1年
俳句	月刊	1年
母の友	月刊	永久
ぴあ 関西版	隔週	1年
BE-PAL(ビ-パル)	月刊	3年
ヒューマンライツ	月刊	1年
ひよこクラブ	月刊	1年
婦人公論	月2	1年
プレジデント	月刊	永久
文藝春秋	月刊	3年
POPEYE(ポパイ)	月2	1年
ポプラディア	月刊	1年
マイ・パースデイ	月刊	1年
マナビィ	月刊	1年
money Japan	月刊	1年
ミステリマガジン	月刊	永久
ミセス	月刊	1年
MEN'S NON-NO	月刊	1年
MORE(エフ)	月刊	1年
モノマガジン	月2	1年
山と溪谷	月刊	1年
Yomiuri Weekly	週刊	1年
歴史街道	月刊	永久
歴史読本	月刊	1年

(6) 新聞

朝日新聞	中日新聞	読売新聞	毎日新聞	産経新聞
日本経済新聞	伊勢新聞	The Japan Times	日刊スポーツ	伊和新聞
聖教新聞	赤旗	週刊読書人	伊和ジャーナル	名張タイムス

縮刷版

朝日新聞 昭和44年～

三重県版

朝日新聞 大正4年～（ただし、大正4年～昭和43年は、マイクロフィルム）
毎日新聞 昭和15年～
中日新聞 昭和43年～
産経新聞 昭和43年～
読売新聞 昭和50年～

地方紙

伊賀新聞 明治42年～大正元年（マイクロフィルム）
伊賀新報 明治45年～大正元年（マイクロフィルム）
三和タイムス 昭和43年～昭和50年，昭和58年，昭和59年
三和タイムス・名張ニュース 昭和51年～平成5年1月
新伊賀 平成3年12月～平成4年5月
新名張 昭和40年～昭和52年
名賀市民新聞 平成4年11月～平成5年3月
名張民報 昭和49年～平成元年9月
三重新報 昭和59年～平成3年
ぴーぷる名張 平成元年～平成4年
伊和ジャーナル 昭和60年～
伊和新聞 昭和25年～
名張タイムス 平成5年～
YOU 昭和61年～
伊勢新聞 平成12年～

4 . 利用状況

(1) 平成 1 6 年度 入館者数・貸出冊数・貸出件数 (月別)

月	入館者数	1日平均	貸出冊数	1日平均	貸出件数	1日平均	開館日数
4	24,269	1,055	41,823	1,818	9,089	395	23
5	21,771	1,210	39,050	2,169	8,375	465	18
6	20,743	1,092	36,066	1,898	8,049	424	19
7	28,258	1,130	47,356	1,894	10,533	421	25
8	31,715	1,269	50,133	2,005	11,234	449	25
9	23,721	1,031	41,477	1,803	9,295	404	23
10	26,082	1,043	45,906	1,836	10,134	405	25
11	22,143	963	39,887	1,734	8,693	378	23
12	21,495	977	39,904	1,814	8,463	385	22
1	23,416	1,115	42,833	2,040	9,017	429	21
2	23,623	1,074	42,692	1,941	9,336	424	22
3	24,941	998	43,256	1,730	9,203	368	25
合計	292,177	1,078	510,383	1,883	111,421	411	271

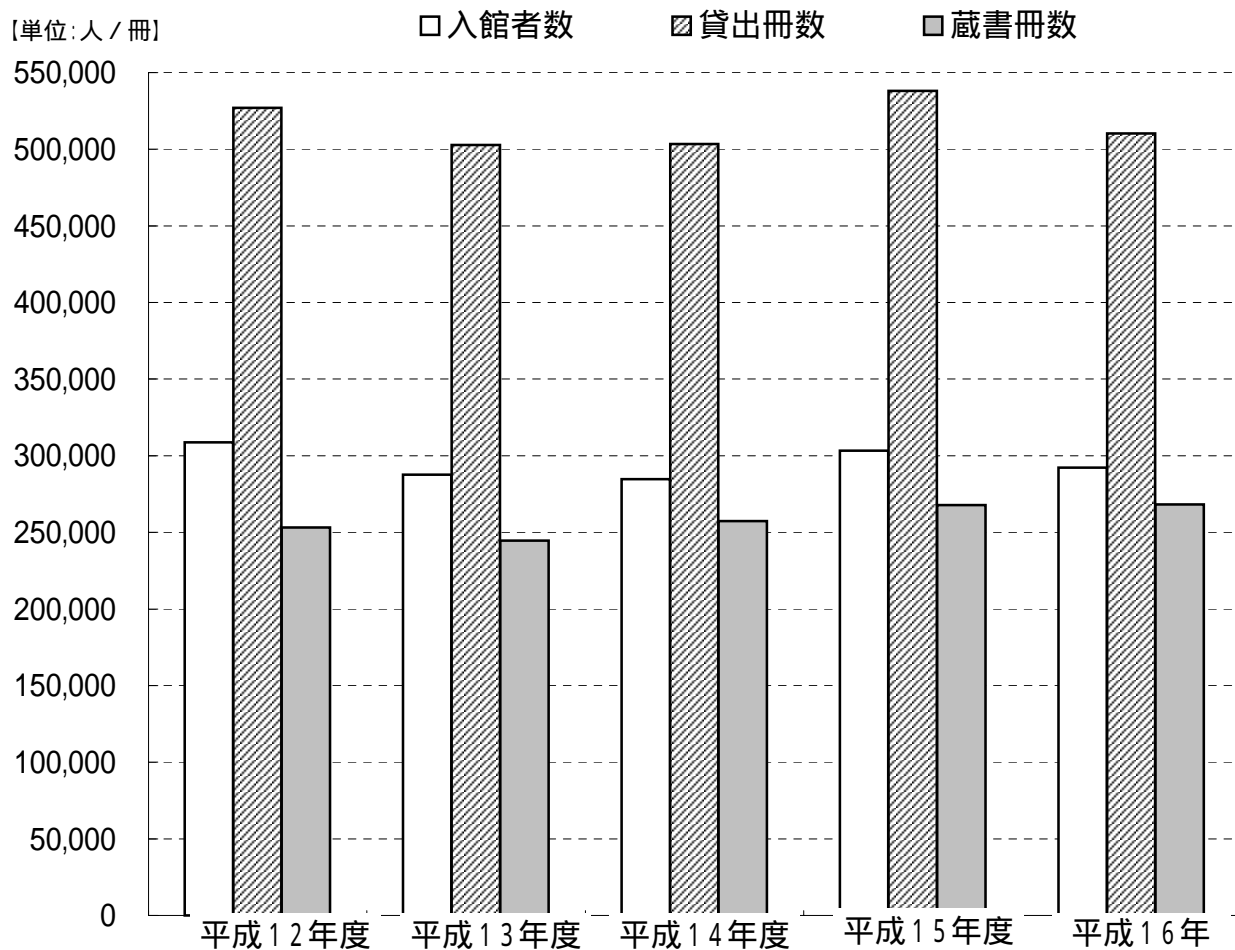
(2) 平成 1 6 年度 貸出冊数・貸出件数 (館別)

月	貸出冊数			貸出件数		
	本 館	移 動 図 書 館	合 計	本 館	移 動 図 書 館	合 計
4	39,335	2,488	41,823	8,459	630	9,089
5	36,257	2,793	39,050	7,663	712	8,375
6	32,906	3,160	36,066	7,182	867	8,049
7	44,263	3,093	47,356	9,780	753	10,533
8	48,072	2,061	50,133	10,824	410	11,234
9	37,728	3,749	41,477	8,268	1,027	9,295
10	42,072	3,834	45,906	9,108	1,026	10,134
11	36,355	3,532	39,887	7,782	911	8,693
12	36,625	3,279	39,904	7,568	895	8,463
1	39,577	3,256	42,833	8,162	855	9,017
2	38,938	3,754	42,692	8,233	1,103	9,336
3	41,123	2,133	43,256	8,677	526	9,203
合計	473,251	37,132	510,383	101,706	9,715	111,421

(3) 年度別 入館者数・貸出冊数・蔵書冊数【5ヶ年】

年度	入館者	貸出冊数	内 訳			蔵書冊数
			本 館	移 動 図 書 館	公 民 館	
12	308,765	526,993	483,514	43,064	415	253,140
13	287,723	502,692	459,719	42,973	-	244,578
14	284,648	503,319	463,139	40,180	-	257,348
15	303,377	538,092	495,928	42,164	-	267,777
16	292,177	510,383	473,251	37,132	-	268,293

(つつじが丘公民館図書室開室 月2回 平成8年9月～平成12年3月)



(4) 平成 1 6 年度 移動図書館 ステーション別 統計

ステーション名	貸出冊数	貸出件数	巡回数	1 回当り 貸出冊数	1 回当り 貸出件数
赤目保育所	661	367	15	44	24
うぐいす台第 2 公園	1,503	325	20	75	16
梅が丘中央集会所	662	125	20	33	6
梅が丘南公園前	1,539	291	20	77	15
桔梗が丘 5 番町鳴滝池前	1,471	274	20	74	14
桔梗が丘 8 番町公園内	1,364	349	20	68	17
桔梗が丘公民館	1,860	466	20	93	23
桔梗が丘南	1,284	280	20	64	14
近鉄百貨店 B 館駐車場	2,159	412	18	120	23
国津小学校	1,375	514	18	76	29
蔵持工業団地 (第 1)	43	19	18	2	1
蔵持工業団地 (第 2)	876	101	18	49	6
こども支援センターかがやき	813	179	20	41	9
薦原保育所	2,962	877	15	197	58
すずらん台小学校	2,856	1,100	15	190	73
すずらん台西公園前	302	84	20	15	4
すずらん台東集会所	249	49	20	12	2
滝之原保育所	2,325	766	18	129	43
つつじが丘北集会所	532	108	20	27	5
つつじが丘南集会所	908	208	20	45	10
東部保育所	484	388	15	32	26
長瀬小学校	1,146	345	15	76	23
錦生小学校	1,367	367	15	91	24
比奈知公民館	1,133	352	20	57	18
富貴ヶ丘 6 番町中広場	351	76	18	20	4
富貴ヶ丘集会所	1,015	147	18	56	8
緑が丘婦人消防会館	1,079	181	20	54	9
美旗町池の台集会所	989	166	18	55	9
美旗町藤が丘集会所横	787	158	20	39	8
美旗中 2 ・ 3 番集会所	1,617	328	20	81	16
百合が丘西第 2 集会所	511	98	20	26	5
百合が丘東第 2 集会所	909	215	20	45	11
合計	37,132	9,715	594	63	16

(5) 平成 1 6 年度 新規登録者数 (月別)

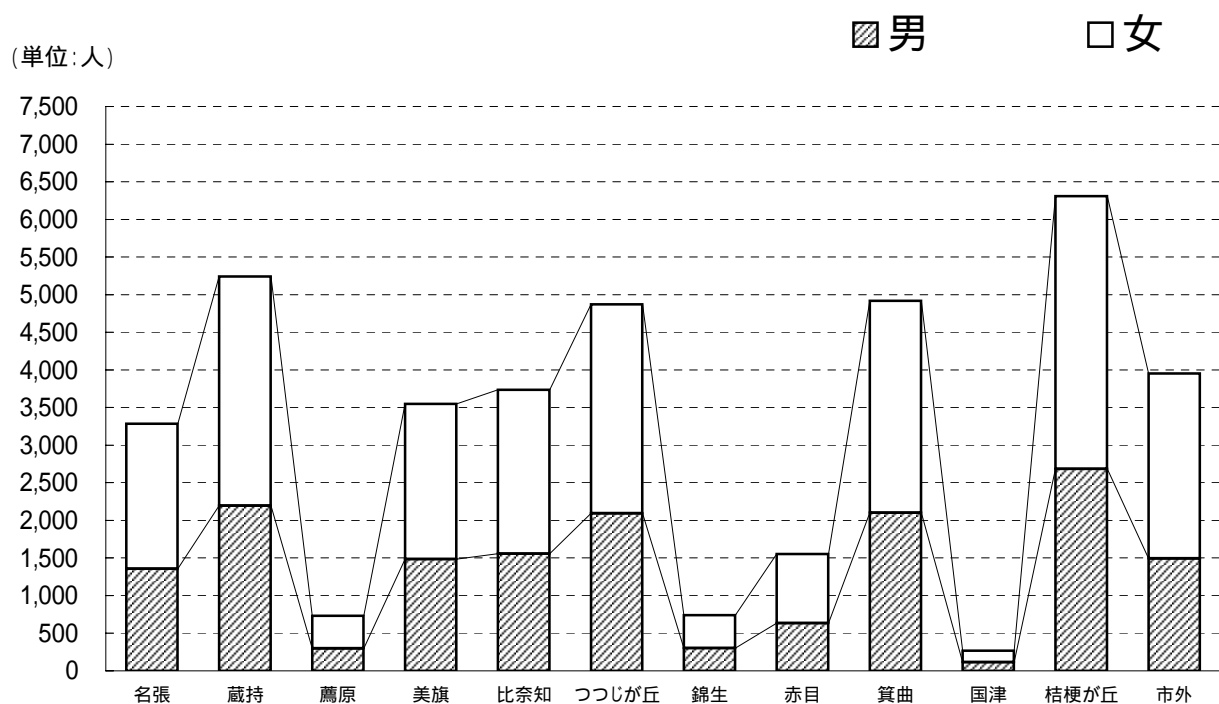
月	人 数	月	人 数
4	151 人	1 0	165 人
5	186	1 1	133
6	224	1 2	113
7	256	1	157
8	289	2	201
9	147	3	135
		新規登録計	2,157 人
		全登録者数	39,182 人
		有効登録者数	15,028 人
		内、市内有効登録者	13,903 人

(6) 平成 1 6 年度 新規登録者数 (地区別)

地 区	男	女	合 計
名 張	111 人	141 人	252 人
蔵 持	88	125	213
薦 原	13	26	39
美 旗	95	110	205
比奈知	95	131	226
つつじが丘	110	118	228
錦 生	15	29	44
赤 目	21	54	75
箕 曲	112	134	246
国 津	4	4	8
桔梗が丘	145	187	332
市 外	102	186	288
団 体			1
合 計	911 人	1,245 人	2,157 人

(7) 平成 1 6 年度 全登録者数 (地区別)

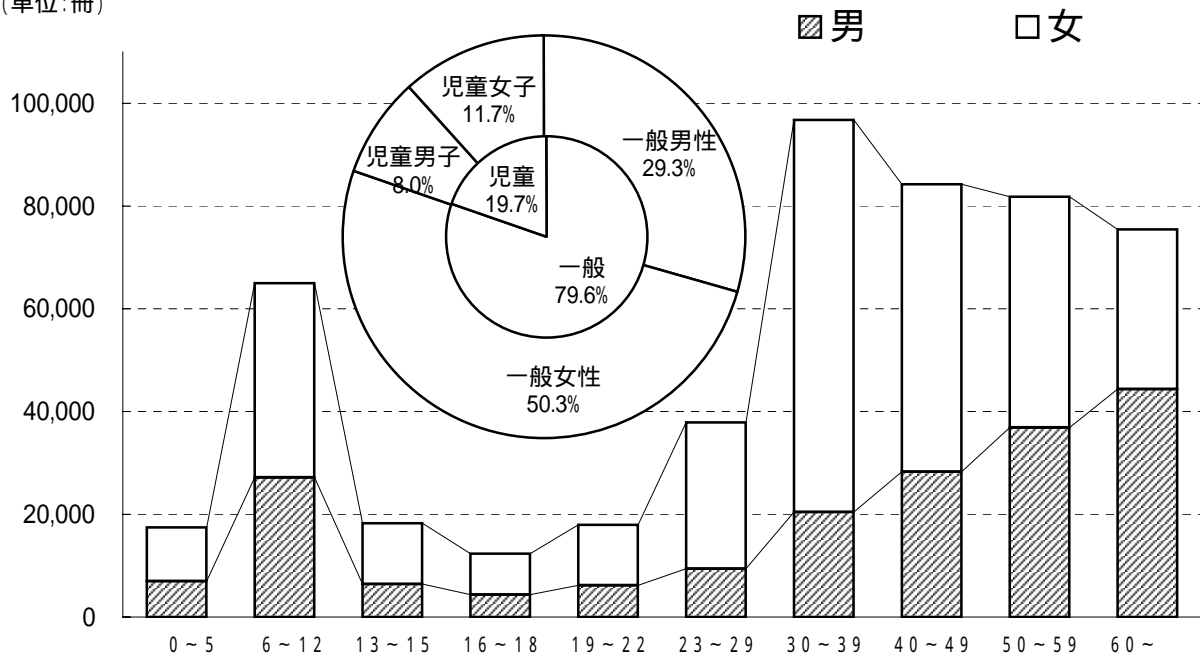
地 区	男	女	合 計	比 率
名 張	1,357 人	1,926 人	3,283 人	8.4 %
蔵 持	2,197	3,045	5,242	13.4
薦 原	299	431	730	1.9
美 旗	1,486	2,060	3,546	9.0
比奈知	1,557	2,180	3,737	9.5
つつじが丘	2,092	2,780	4,872	12.4
錦 生	301	441	742	1.9
赤 目	633	919	1,552	4.0
箕 曲	2,103	2,813	4,916	12.5
国 津	116	154	270	0.7
桔梗が丘	2,683	3,624	6,307	16.1
市 外	1,495	2,457	3,952	10.1
団 体			33	0.1
合 計	16,319 人	22,830 人	39,182 人	100.0 %



(8) 平成 1 6 年度 貸出冊数 (年齢別)

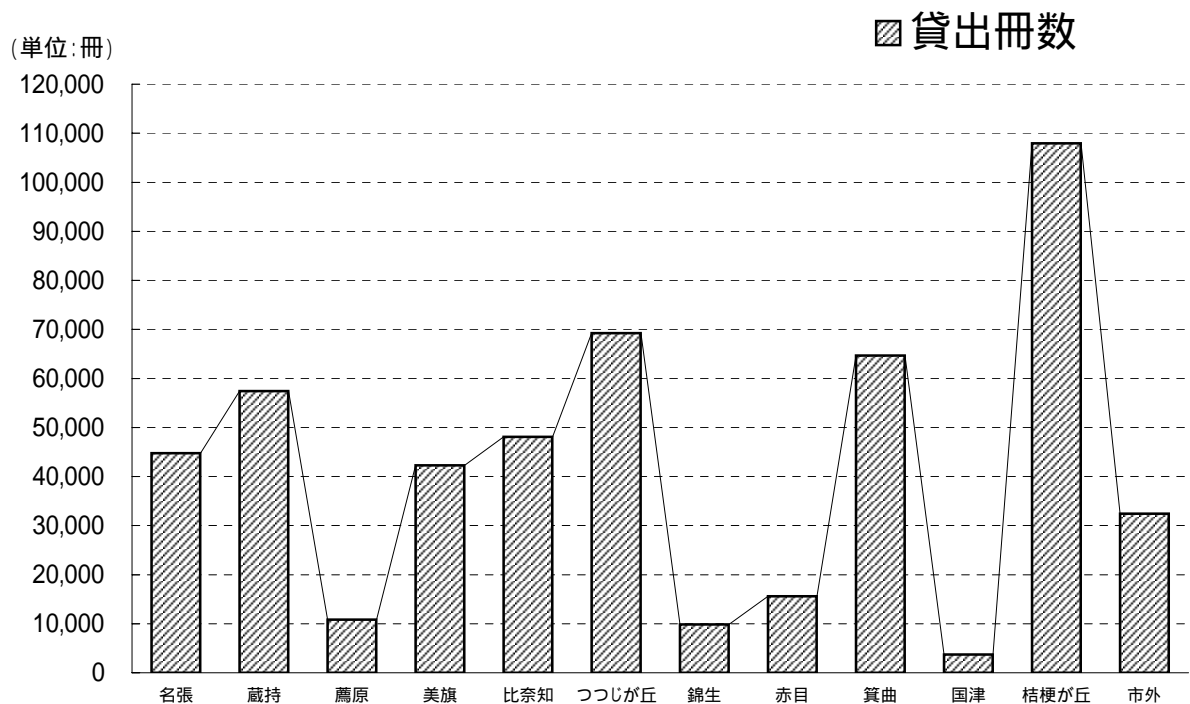
年 齡	男	比 率	女	比 率	合 計	比 率
0 ~ 5 才	6,970 冊	1.4 %	10,458 冊	2.0 %	17,428 冊	3.4 %
6 ~ 1 2	27,148	5.3	37,827	7.4	64,975	12.7
1 3 ~ 1 5	6,400	1.3	11,844	2.3	18,244	3.6
(児 童 計)	40,518	8.0	60,129	11.7	100,647	19.7
1 6 ~ 1 8	4,390	0.9	7,966	1.6	12,356	2.5
1 9 ~ 2 2	6,153	1.2	11,764	2.3	17,917	3.5
2 3 ~ 2 9	9,392	1.8	28,488	5.6	37,880	7.4
3 0 ~ 3 9	20,412	4.0	76,308	14.9	96,720	18.9
4 0 ~ 4 9	28,276	5.5	55,932	11.0	84,208	16.5
5 0 ~ 5 9	36,881	7.2	44,880	8.8	81,761	16.0
6 0 ~	44,355	8.7	31,062	6.1	75,417	14.8
(一 般 計)	149,859	29.3	256,400	50.3	406,259	79.6
団 体					3,477	0.7
合 計	190,377 冊	37.3	316,529 冊	62.0	510,383 冊	100.0 %

(単位 : 冊)



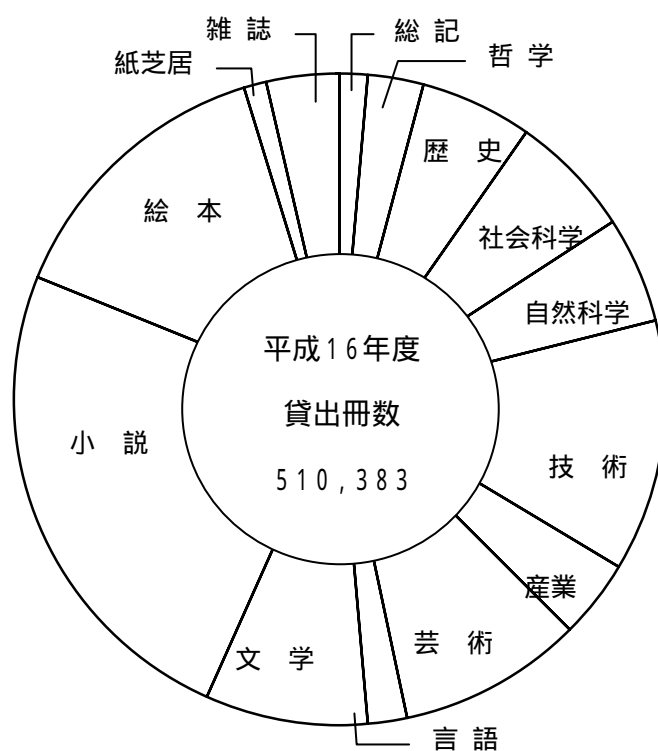
(9) 平成 1 6 年度 貸出冊数 (地区別)

地 区	貸 出 冊 数	比 率	人 口	人口1人当たり 貸出冊数
名 張	44,743 冊	8.8 %	8,320 人	5.38 冊
蔵 持	57,429	11.3	11,589	4.96
薦 原	10,815	2.1	2,238	4.83
美 旗	42,308	8.3	9,197	4.60
比奈知	48,101	9.4	9,360	5.14
つつじが丘	69,246	13.6	11,523	6.01
錦 生	9,837	1.8	2,224	4.42
赤 目	15,620	3.1	4,426	3.53
箕 曲	64,694	12.7	10,816	5.98
国 津	3,749	0.7	941	3.98
桔梗が丘	107,937	21.1	14,001	7.71
市 外	32,427	6.4	-	-
団 体	3,477	0.7	-	-
合 計	510,383 冊	100.0 %	84,635 人	6.03 冊



(10) 平成16年度 貸出冊数 (分類別)

分類	貸出冊数	比率	『日本十進分類法(NDC)』 第1次区分表(類目表)より
総記	7,173 冊	1.4 %	図書館, 図書, 百科事典, 一般論文集, 逐次刊行物, 団体, ジャーナル, 叢書
哲学	14,353	2.8	哲学, 心理学, 倫理学, 宗教
歴史	27,747	5.4	歴史, 伝記, 地理
社会科学	31,966	6.3	政治, 法律, 経済, 統計, 社会, 教育, 風俗習慣, 国防
自然科学	26,241	5.1	数学, 理学, 医学
技術	64,489	12.6	工学, 工業, 家政学
産業	19,234	3.8	農林水産業, 商業, 運輸, 通信
芸術	47,869	9.4	美術, 音楽, 演劇, スポーツ, 諸芸, 娯楽
言語	8,951	1.8	
文学	42,079	8.2	
小説	123,982	24.3	
絵本	72,234	14.2	
紙芝居	6,334	1.2	
雑誌	17,731	3.5	
合計	510,383 冊	100.0 %	



(11) 平成16年度 リクエスト・相互貸借 状況

月	リクエスト			相互貸借
	所蔵有	未所蔵		他館へ貸出
	予約	購入	他館から借受	
4	1,181 冊	199 冊	102 冊	109 冊
5	1,070	132	59	93
6	1,215	202	137	88
7	1,239	157	102	74
8	1,650	191	127	75
9	1,303	209	106	123
10	1,386	213	147	82
11	1,493	203	137	147
12	1,221	150	83	84
1	1,445	259	107	148
2	1,513	228	78	70
3	1,612	143	84	91
合計	16,328 冊	2,286 冊	1,269 冊	1,184 冊

(12) 平成16年度 各種指数

登 録 率	$\text{登録者数} \div \text{人口} \times 100$	46.3 %
市民1人当たりの蔵書冊数	$\text{蔵書冊数} \div \text{人口}$	3.17 冊
市民1人当たりの貸出冊数	$\text{貸出冊数} \div \text{人口}$	6.03 冊
市民1人当たりの貸出回数	$\text{貸出件数} \div \text{人口}$	1.32 回
利用者1回当たりの貸出冊数	$\text{貸出冊数} \div \text{貸出件数}$	4.58 冊
職員1人当たりの貸出冊数	$\text{貸出冊数} \div \text{職員数}$	46,398 冊
登録者1人当たりの貸出冊数	$\text{貸出冊数} \div \text{登録者数}$	13.03 冊
登録者1人当たりの貸出回数	$\text{貸出者数} \div \text{登録者数}$	2.84 回
開架図書回転率	$\text{貸出冊数} \div \text{開架図書冊数}$	3.93 回
市民1人当たりの図書購入費	$\text{図書購入費} \div \text{人口}$	178.7 円
市民1人当たりの図書館費	$\text{図書館費} \div \text{人口}$	1,370.2 円
市民1人当たりのサービス効果	$(\text{図書平均価格} \times \text{貸出冊数} - \text{図書館費}) \div \text{人口}$	9,104.6 円
図書館全体のサービス効果	$\text{図書平均価格} \times \text{貸出冊数} - \text{図書館費}$	770,569,498 円

人 口	84,635 人	開架図書冊数(貸出中を含む)	130,000 冊
登 録 者 数	39,182 人	図 書 購 入 冊 数	8,710 冊
貸 出 件 数	111,421 人	図 書 購 入 費	15,123,656 円
蔵 書 冊 数	268,293 冊	図 書 館 費(人件費を含む)	115,965,773 円
貸 出 冊 数	510,383 冊	図 書 平 均 価 格	1,737 円
職 員 数	11 人	(= 図書購入費 ÷ 図書購入冊数)	

(13) 各種指数の推移【5ヶ年】

	平成12年度	平成13年度	平成14年度	平成15年度	平成16年度
登録率	50.0	52.1	54.9	57.2	46.3
市民1人当たりの蔵書冊数	2.97	2.87	3.02	3.15	3.17
市民1人当たりの貸出冊数	6.19	5.90	5.91	6.32	6.03
利用者1回当たりの貸出冊数	4.41	4.43	4.54	4.59	4.58
職員1人当たりの貸出冊数	43,916	41,891	41,943	44,841	46,398
登録者1人当たりの貸出冊数	12.37	11.33	10.78	11.06	13.03
登録者1人当たりの貸出回数	2.80	2.56	2.37	2.41	2.84
開架図書回転率	4.39	4.19	3.87	4.14	3.93
(円) 市民1人当たりの図書購入費	209.4	220.3	249.7	198.9	178.7

(14) 各種数値の推移【5ヶ年】

		平成12年度	平成13年度	平成14年度	平成15年度	平成16年度
人 口 (3月31日 現在)		85,191	85,200	85,099	85,106	84,635
(千円) 図書館費(決算) (千円未満切り捨て)		134,722	145,518	143,276	115,502	115,965 (見込み)
(千円) 図書購入費 (千円未満切り捨て)		17,841	18,772	21,251	16,925	15,123 (見込み)
貸出件数		119,401	113,347	110,808	117,156	111,421
新規登録者数		2,721	2,176	2,333	1,950	2,157
全登録者数		42,595	44,362	46,695	48,645	39,182
リ ク エ ス ト	予 約	12,910	10,834	12,511	12,875	16,328
	購 入	1,190	1,746	1,669	1,554	2,286
	他館借受	967	1,069	1,079	1,290	1,269
ビデオ利用人数		7,134	6,753	6,605	6,843	6,585
C D 利用人数		2,432	2,627	2,081	1,896	1,839
図書購入冊数		10,892	10,957	12,725	9,629	8,710

5 . 行事

平成16年度 定例行事

事業名	実施月日	対象者	目的・内容
夏休みおはなし大会	8月20日(金) 2階 視聴覚室	幼児・小学生 参加人数 60名	エプロンシアターや、大型絵本を使ったおはなし、かんたんな工作、手遊びなどを行う。
読書感想文 コンクール (第35回)	応募締切 9月30日(木) 表彰式 12月18日(土) 総合福祉センター ふれあい	市内在住または通勤通 学しているもの。 応募 6,251点 入賞 73点	本に接する機会を少しでも多くし、読書の喜び楽しさを知ることによって、さらに読書欲の高揚を図る。
おはなし会	毎週土曜日 学期末休業時期	幼児・児童	絵本・紙芝居の読み聞かせを行い、読書への動機づけを図る。
おはなしの国 『おはなばたけ』	毎月第3日曜日 学期末休業時期	小学校低学年	おはなし会よりも年齢が上の児童を対象に、素ばなし等を行い、読書への動機づけを図る。
子ども放送局	第1・2・3・4土曜日	小・中学生	文部科学省の教育情報衛星通信ネットワーク「エル・ネット(el-Net)」の子ども向け番組を放映しています。
名作映画会	毎月第2・第4 日曜日	中学生～一般	懐かしの名作映画や最新の映画を上映し、視聴からの情報を提供する。
古文書研究講座	毎月第3日曜日	会員制 57名	古文書を学習し市民に広く啓発すると共に、難解な古文書を平易な活字に置き換えて、郷土資料として保存し活用する。
歴史読書講座	毎月第2金曜日	会員制 61名	郷土の歴史・民俗・文化等について、テキストを使っての月1回の学習および各種民俗行事の見学などを行う。

6 . 図書館協議会委員

名張市立図書館設置条例 第4条

氏 名	備 考
男山 佳子	校長会代表
湯浅 栄津	公民館運営審議会委員
澤田 田鶴子	社会教育委員
山中 優	学識経験者
高倉 一紀	学識経験者
堀江 順一	学識経験者 会長
岩見 敬子	学識経験者 副会長
平井佐和子	学識経験者
小田 俊朗	市議会代表
前田 康子	主任保育士代表者

平成17年4月20日 現在

7 . 図書館協力者

(1) ボランティア

地下書庫の整理

地下書庫には蔵書の増加分が随時追加され、図書の出し入れも多く、書架が乱れます。速やかに資料提供するためにも、常に書架を整理しておく必要があり、その作業を昭和62年の新館開館以来、協力していただいています。

『おはなし会』の話し手

子供たちの心身の健やかな成長を願って、紙芝居や絵本の読み聞かせを行う定例行事『おはなし会』を定期的で開催しています。その話し手としてボランティアグループが平成4年8月から活動しています。

書架整理

返ってきた本は分類ごとに元の場所に並べ直す必要があります。その作業を平成10年より協力していただいています。

花の提供

館内や館外周辺などに置かれている花の鉢植え等を提供していただいています。

対面朗読

身体障害者手帳をお持ちの目の不自由な方に対して予約制で毎月第2・4木曜日の午後2時から5時まで朗読サービスを行っています。その朗読を平成15年より音訳グループ「こだま」の方々に協力していただいています。

(2) 定期的資料寄贈者

資 料 名	寄 贈 開 始 年	寄 贈 者 名
プレジデント	昭和 6 2 年	新 浩
天文ガイド	昭和 6 3 年	
たしかな目	平成元年	
カメラマン	平成 2 年	
月刊 自家用車	平成 4 年	
月刊 消費者	平成 5 年	
アスキー . P C	平成 1 6 年	
岩波文庫	昭和 4 4 年	小山 勝美
中公新書	平成 2 年	寺田 純一
主婦の友	昭和 5 4 年	富森 諭
潮	平成元年	丸 孝石
聖教新聞	昭和 6 2 年	山口 美千代
グラフ S G I	平成 5 年	
歴史街道	平成 4 年	高野 香洋
サライ	平成 4 年	
B E - P A L	平成 5 年	
創元推理文庫	平成 5 年	
朝日新聞	平成 5 年	朝日新聞サービ`スアソカ-ASA 桔梗西部
中日新聞	昭和 4 4 年	小林 武生
読売新聞	平成 3 年	よみうり I C 名張
毎日新聞	平成 4 年	毎日新聞名張専売所
産経新聞	昭和 4 4 年	サンケイ新聞専売所

平成17年度 図書館要覧

編集・発行 名張市立図書館
平成17年 7月 発行

〒518-0712 三重県名張市桜ヶ丘3088-156

電 話 : (0595) 63 - 3260

F A X : (0595) 64 - 1689

ホームページ : <http://library.city.nabari.mie.jp>

E-メール : tosyokan.@city.nabari.mie.jp